

Profilfräsaggregat HPF-2 / HPD-2-D

Höhere
Ausbeute
durch
Besäumung
am Stamm



Innovative Technik für das Sägewerk und die Holzverarbeitung



Michael Schmidt
Anlagen- und Maschinenbau
Pröllerstraße 2/4
D-94234 Viechtach

Tel: 0049 / (0)9942 / 9434-0
Fax: 0049 / (0)9942 / 9434-51
vertrieb@schmidt-anlagen.com

Schmidt Sägewerktechnik GmbH
Harpstedter Str. 44
D-27793 Wildeshausen

Tel: 0049 / (0)4431 / 893-0
Fax: 0049 / (0)4431 / 893-41
post@schmidt-anlagen.com

PROFILFRÄSAGGREGAT HPF-2 / HPF-2-D

Das Profilfräsaggregat HPF wird zum Profilieren (Ecken ausfräsen) von vierseitig angeflachten, noch mit Waldkante versehenen Kanthölzern eingesetzt. Die Maschine kann in Kombination mit Profilspanern, weiteren Profilfräsaggregaten und Kreissäge-Aggregaten eingesetzt werden. Diese daraus entstehenden Profilfräs- Sägenkombinationen ersetzen herkömmliche Besäumanlagen bei niedrigeren Investitionskosten und höherer Leistung.

Die Maschine ist mit vier Fräserköpfen ausgerüstet. Jeder Fräser hat, je nach Vorschubauslegung, zwei oder drei Messer am Umfang und ein stirnseitig aufgeschraubtes, hartmetallbestücktes Kreissägeblatt zur Erzeugung einer ausrißfreien Schnittoberfläche. Durch das Ausfräsen der Waldkanten am Kantholz ergeben sich zwei Seitenbretter, die in einer nachfolgenden Auftrennsäge vom Kantholz abgetrennt werden.

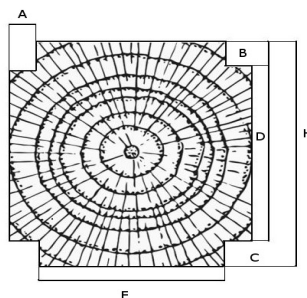
Jeder Fräser verfügt über einen eigenen Antriebsmotor. Die Kraftübertragung vom Antriebsmotor auf die Fräser erfolgt durch Direktantrieb.

Die Maschine besteht aus einem massiven Maschinengestell mit Linearführungen für die horizontale und vertikale Verstellung der Maschinenträgerplatten.

Die Positionierung in vertikaler und horizontaler Richtung erfolgt servohydraulisch mittels Servozylinder mit eingebautem Wegmess-System. Die Höhenverstellung der Maschinenträgerplatten erfolgt hydraulisch. Auf Kundenwunsch kann je Seite eine voneinander unabhängige Profilierung nach der idealen Profilierachse über eine getrennte servohydraulische Höhenverstellung erfolgen. Bei der Variante HPF-2-D können die Seitenbretter diagonal am Stamm profiliert werden. Die Werkzeugeinheiten sind für diesen Einsatz neigungsverstellbar ausgeführt und können während des Bearbeitungsvorganges über eine Bahnsteuerung in der Höhe nachgefahren werden.

In der Werkzeugwechselposition kann das Profilfräsaggregat HPF von außen bei sehr guter Zugänglichkeit gerüstet werden. Der Werkzeugwechsel kann ergonomisch und mit hoher Arbeitssicherheit durchgeführt werden.

Das Profilfräsaggregat HPF bietet hochwertige technische Komponenten, eine übersichtliche Konstruktion, eine gute Zugänglichkeit, eine hervorragende Verringerung der Lärm- und Staubemissionen durch die geschlossene Modulbauweise, einen geringen Wartungsaufwand sowie eine lange Lebensdauer im Mehrschichtbetrieb.



		HPF-2
Holzlänge min.	m	2,5
Frästiefe horizontal bis max. (A)	mm	80
Fräshöhe vertikal von oben und unten bis max. (B/C)	mm	120
Abstand zwischen Fräser bis min. (D)	mm	65
Kantholzhöhe bis max. (H)	mm	450
Antriebsleistung pro Fräswelle von bis max.	kW	37 - 90
Vorschubgeschwindigkeit bis max.	m/min	150